

BSZ

Keramikbedarf GmbH

---



Katalog 08/09

# INHALTSVERZEICHNIS



<b>Rohstoffe</b> .....	4 - 11
Rohstoffe, Ton- und Gesteinsmehle, Fritten	
<b>Hilfsmittel</b> .....	12 - 14
Glasurhilfsmittel, Sonstige Hilfsmittel	
<b>Gießkeramik - Materialien und Hilfsmittel</b> .....	15 - 18
Gießtonmehle, Verflüssiger, Flüssiggießmassen, Formenmodellgips, Zubehör	
<b>Tone, plastisch</b> .....	19 - 29
Tonmassen, Tonmassen England, Porzellanmassen	
<b>Engoben</b> .....	30 - 32
Engoben, Sinterengoben	
<b>Glasuren</b> .....	33 - 120
Rakuglasuren, Steingut, Steinzeug, Flüssigglasuren, Redox-Kerox	
<b>Oberflächenveredelung</b> .....	121 - 131
Metallsalzlösungen, Dekorfarben, Farbkörper, Aufglasurfarben, Edelmetalle, Lüsterfarben, Metallkaltfarben, Hilfsmittel	
<b>Werkzeug</b> .....	132 - 159
Modellier-, Drehwerkzeug, Dekorationshilfsmittel	
<b>Zubehör</b> .....	160 - 169
Uhren, Zimmerbrunnenpumpen, Dochte, Dochthalter, Schleifschwämme, Flaschenausgießer, Lampenzubehör, Rakuzangen, Rakuschutzkleidung	
<b>Brennhilfsmittel</b> .....	170 - 174
<b>Gipsformen</b> .....	175 - 187
<b>Ränderscheiben</b> .....	188 - 189
Tischränderscheiben, Standränderscheiben, Modellierböcke	
<b>Kunststoffware</b> .....	190
Dosen, Eimer	
<b>Präzisionswaagen</b> .....	191
<b>Spritztechnik</b> .....	192 - 193
<b>Werkstatteinrichtung</b> .....	194 - 199
Töpferscheiben, Plattenwalzen, Spritzkabine	
<b>Keramikbrennöfen</b> .....	200 - 215
Elektrobrennöfen, Rakuöfen	
<b>Ofensteuerungen</b> .....	216
<b>Sonstiges (mit Preisangaben)</b>	
<b>Pinsel</b> .....	217 - 251
<b>Speckstein</b> .....	252 - 264
Specksteine, Werkzeuge	
<b>Bücher</b> .....	265 - 271
<b>Stichwortverzeichnis</b> .....	272
<b>Liefer- und Zahlungsbedingungen</b> .....	275

# FUCHS PLASTISCHE MASSEN

## FUCHS MASSEN

Alle plastischen Fertigmassen weisen eine konstant hohe Qualität auf und eignen sich als sehr gute Glasurträger. Sie sind in 10 kg Polybeuteln verpackt.

## Drehmassen

ohne Schamotte - zum Drehen und Aufbau kleinerer Gegenstände mit dünner, gleichmäßiger Wandstärke.

## Dreh- und Modelliermassen

Schamotte 0-0,5 mm / 25%, zum Drehen größerer Formen und zum Aufbau kleiner bis mittlerer Gegenstände.

## Aufbaumassen

Schamotte 0-1,0 mm / 25%, großer Einsatzbereich, zum Modellieren und Aufbauen mittlerer Stücke, Platten und Reliefs; sehr plastisch.

## Platten-/Kachelmassen

Schamotte 0-0,5 mm / 40%, weitgehend sicher gegen Verziehen beim Trocknen und Rissbildung beim Brennen.

## Aufbaumassen grob

Schamotte 0-1,5 mm / 40%, gute Eignung für größere, rustikale Objekte, Reliefs, Plastiken und Gartenkeramik.

## Bildhauermassen

Schamotte 0-1,5 mm / 50% und 0-2,0mm / 30%, sehr plastische Massen für breites Spektrum bei bildhauerischer Gestaltung.

## Spezialmassen

mit unterschiedlichen Schamottekörnungen, Farben und Eigenschaften für spezielle Einsätze.

## Spotsmassen

mit oder ohne Schamotte, zum Drehen und Aufbau mittlerer Gegenstände mit schönen, rustikalen Sprenkeleffekten für den Einsatzbereich ab 1180°C.



# STUDIO

Masse	Schamotte %/mm	Sinterung ab °C	Trocken- schwind.%	Brennschwindigkeit %		
				1000	1200	1260°C

## WEISSE MASSE 140

Sehr plastische Masse für alle Techniken.

Brennbereich 1000-1200°C

<b>140 W</b>	25-1,0		5,0	1,0	2,5	5,0
--------------	--------	--	-----	-----	-----	-----



WEISS 140 1050°C



1140°C



1200 °C

## ROTE MASSE 141

Sehr plastische Masse für alle Techniken.

Brennbereich 1000-1200°C

<b>141 R</b>	25-1,0		5,0	1,0	2,5	5,0
--------------	--------	--	-----	-----	-----	-----



ROT 141 1050°C



1140°C



1200 °C

## WEISSE MASSEN W

Sehr plastische Massen für alle Techniken.

Brennbereich 1000-1200°C

<b>186 W</b>	25-0,5	1200	5,0	1,0	2,5	5,0
--------------	--------	------	-----	-----	-----	-----

<b>187 W</b>	25-1,0	1200	5,0	1,0	2,0	6,0
--------------	--------	------	-----	-----	-----	-----

<b>188A W</b>	40-1,0	1200	5,0	0,0	2,0	5,0
---------------	--------	------	-----	-----	-----	-----

<b>188 W</b>	40-2,0	1200	5,0	0,0	2,0	5,0
--------------	--------	------	-----	-----	-----	-----

Steingut - Brennbereich 1000-1150°C

<b>143 W</b>	20-0,5	--	6,8	0,8	0,9	1,6
--------------	--------	----	-----	-----	-----	-----

<b>144 W</b>	25-2,0	--	4,9	1,2	1,2	1,7
--------------	--------	----	-----	-----	-----	-----



WEISS 186-188 1050°C



1140°C



1200 °C

## ROTE MASSEN R

Sehr plastische Massen für alle Techniken.

Brennbereich 1000-1180°C

<b>191 R</b>	25-0,5	1100	5,0	1,0	6,0	6,0
--------------	--------	------	-----	-----	-----	-----

<b>192 R</b>	25-1,0	1100	5,0	1,0	6,0	6,0
--------------	--------	------	-----	-----	-----	-----

<b>193A R</b>	40-1,0	1100	5,0	1,0	4,0	5,0
---------------	--------	------	-----	-----	-----	-----

<b>193 R</b>	40-2,0	1100	5,0	1,0	4,0	5,0
--------------	--------	------	-----	-----	-----	-----



ROT 191-193 1050°C



1140°C



1180 °C

## SCHWARZE MASSEN S

Sehr plastische Massen für alle Techniken.

Brennbereich 1000-1140°C

<b>196 S</b>	25-0,5	1100	5,0	2,0	6,0	-
--------------	--------	------	-----	-----	-----	---

<b>197 S</b>	25-1,0	1100	5,0	2,0	6,0	-
--------------	--------	------	-----	-----	-----	---

<b>198AS</b>	40-1,0	1100	5,0	1,0	4,5	-
--------------	--------	------	-----	-----	-----	---

<b>198 S</b>	40-2,0	1100	5,0	1,0	4,5	-
--------------	--------	------	-----	-----	-----	---



SCHWARZ 196-198 1050°C



1100°C



1150 °C

## WAHSINN MASSE LWT

Sehr plastische lachsfarbene Masse für alle Techniken. 60% schamottiert in 5 mm Körnung. Geeignet für große Plastiken und Reliefs.

Brennbereich 1000-1280°C

<b>122 LWT</b>	60-5,0	1230	4,5	0,8	2,1	3,1
----------------	--------	------	-----	-----	-----	-----



LACHS 122 1050°C



1200°C



1250 °C

# FUCHS MASSEN PROFI

Masse	Schamotte %/mm	Sinterung ab °C	Trockenschwind.%	Brennschwindung %		
				1000	1200	1260°C

## Brennbereich 1000-1300°C

<b>101</b> WM	--	1220	5,0	1,0	3,0	5,0
<b>109</b> WM	25-0,2	1220	5,0	0,5	3,0	5,0

## Brennbereich 1000-1280°C

<b>100</b> W	-- T <sub>max</sub> 1260°C	1200	5,0	1,0	3,0	5,0
<b>102</b> W	25-0,5	1220	4,0	0,5	2,0	4,0
<b>103</b> W	25-1,0	1220	4,0	0,5	2,0	4,5
<b>104</b> W	40-1,5	1230	4,0	-	2,5	3,5
<b>124</b> W	40-0,5	1230	4,0	-	1,5	3,0

## Brennbereich 1000-1220°C

<b>105</b> R	--	1150	5,0	2,0	7,0	8,0
<b>110</b> R	25-0,2	1170	5,0	1,5	5,0	6,0

## Brennbereich 1000-1220°C

<b>106</b> R	25-0,5	1170	5,0	1,5	5,0	6,0
<b>107</b> R	25-1,0	1170	5,0	1,5	5,0	6,0

<b>108</b> R	40-1,5	1180	4,5	1,0	3,0	5,0
<b>125</b> R	40-0,5	1180	4,5	1,0	3,0	5,0

## Brennbereich 1000-1140°C

<b>111</b> S	--	1120	5,0	3,0	2,0	-
<b>112</b> S	25-0,5	1130	5,0	2,0	5,0	-

## Brennbereich 1000-1180°C

<b>113</b> S	25-1,0	1130	5,0	2,0	5,0	-
<b>114</b> S	40-1,5	1140	4,5	1,0	4,0	5,0
<b>126</b> S	40-0,5	1140	5,0	2,0	4,0	5,0

## CREME MASSEN RTM

Sehr plastische Massen für alle Techniken. Bei 1050°C lederfarben. Bei höherer Temperatur creme bis sandfarben. In der 50% Schamottierung eine Supermasse für plastisches Gestalten und Reliefs.

## Brennbereich 1000-1250°C

<b>115</b> RTM	25-0,5	1200	5,0	1,0	4,0	6,0
<b>118</b> RTM	30-1,0	1220	5,0	1,0	4,0	5,0
<b>119</b> RTM	50-1,5	1220	4,5	1,0	2,0	3,0

## KORK MASSE SMK 3010

Diese plastische Masse, versetzt mit 30 % dunkler Schamotte, Körnung 1 mm, die bei 1050°C in der Farbe von Naturkork ausbrennt, ist eine beliebte Masse, die auch ohne Glasur einen schönen Farbton zeigt. Das bedeutet, ideal für das plastische Gestalten einsetzbar.

## Brennbereich 1000-1230°C

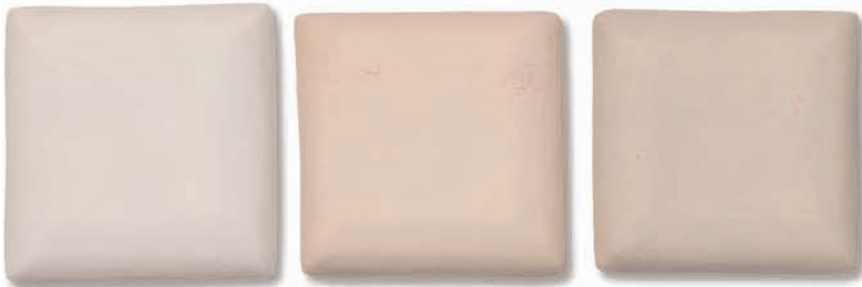
<b>120</b> SMK	30-1,0	1140	5,0	1,0	4,0	-
----------------	--------	------	-----	-----	-----	---

## KORK MASSE SMK 3020

Plastische Masse, versetzt mit 30% dunkler Schamotte in 2 mm ø. Sehr gute Aufbaumöglichkeiten. Brennt 2 Nuancen heller und rötlicher als Masse SMK 3010.

## Brennbereich 1000-1250°C

<b>121</b> SMK	30-2,0	1140	5,0	1,0	4,0	-
----------------	--------	------	-----	-----	-----	---



WEISS 1050°C 1200°C 1250 °C



ROT 1050°C 1140°C 1200 °C



SCHWARZ 1050°C 1140°C 1180 °C



CREME RTM 1050°C 1200°C 1250 °C



KORK SMK 3010 1050°C 1150°C 1200 °C



KORK SMK 3020 1050°C 1200°C 1250 °C

Masse	Schamotte %/mm	Sinterung ab °C	Trockenschwind.%	Brennschwindigkeit %		
				1000	1200	1260°C

## LEDER MASSEN SZL

Sehr plastische Massen für alle Techniken.

Brennbereich 1000-1260°C (136, 132 bis 1280°C)

<b>130</b> SZL	25-0,5	1220	4,5	2,5	3,0	5,0
<b>134</b> SZL	25-1,0	1220	5,0	1,0	2,5	5,0
<b>136</b> SZL	40-1,0	1220	5,0	1,0	2,5	5,0
<b>132</b> SZL	40-2,0	1220	5,0	1,0	2,5	5,0

## RAKU MASSE K 129

Plastische Masse mit feiner Molochtschamotte, die sich durch einen höheren Weißgrad auszeichnet. Aufgrund der Wechseltemperaturbeständigkeit eignet sich diese Masse auch für Auflaufformen.

Brennbereich 1000-1280°C

<b>150</b> K129	25-0,5		5,5	-	-	4,8
-----------------	--------	--	-----	---	---	-----

## RAKU MASSEN

Plastische Massen für alle Techniken des plastischen Gestaltens, vor allem sind sie hervorragend für die Raku-Technik durch ihre Schockunempfindlichkeit geeignet.

Brennbereich 1000-1280°C

<b>135</b> RW	50-1,5	1230	3,5	-	2,0	3,0
---------------	--------	------	-----	---	-----	-----

## TERRACOTTA MASSE TC

Leder-Terracotta Steingutmasse, plastisch zum Drehen. Guter Träger für Glasuren und Engoben.

Brennbereich 1000-1150°C

<b>131</b> TC	--		5,0	1,0	2,5	-
---------------	----	--	-----	-----	-----	---

## SINTERRAPID MASSEN

Tonmasse, die schon bei niedrigen Temperaturen von 1060-1080°C dichtbrennt. Sie entwickelt sehr gut die Glasuren und lässt sich gut verarbeiten. Geeignet für das Drehen oder für den Aufbau kleinerer bis mittlerer Gegenstände.

Brennbereich 1000-1100°C

<b>117</b> SR	--	1080	6,0	2,0	7,0	-
<b>139</b> SR	25-0,5					

## SURPRISE

Marmorierte, plastische Masse für das Drehen oder den Aufbau von kleineren bis mittleren Gegenständen. Durch ihre unterschiedliche Färbung, z.B. für Schalen sehr effektiv.

Brennbereich 1000-1150°C

<b>199</b> SS	25-0,5		5,5	-	3,5	-
---------------	--------	--	-----	---	-----	---



# TONMASSEN

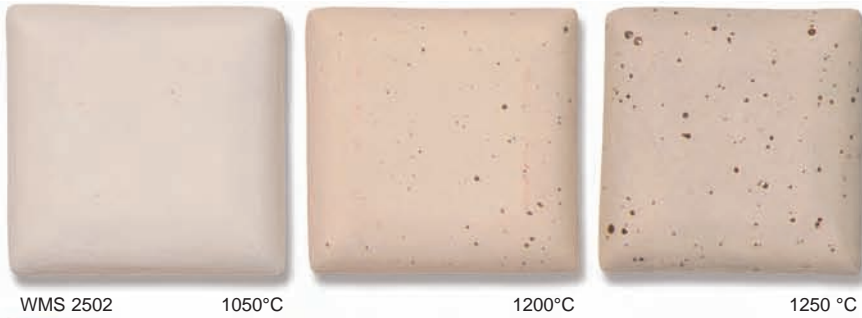
Masse	Schamotte %/mm	Sinterung ab °C	Trockenschwind.%	Brennwindung %		
				1000	1200	1260°C

## WEISS SPOTS WMS 2502

Steinzeugmasse mit 25 % Schamotte in 0,2 mm Körnung mit Basaltspots, die erst ab 1150°C erscheinen. Geeignet für das Drehen größerer Gegenstände oder Aufbau von mittelgroßen Objekten.

Brennbereich 1000-1280°C

<b>127</b>	WMS	25-0,2	1230	6,0	-	3,0	4,0
------------	-----	--------	------	-----	---	-----	-----



WMS 2502 1050°C

1200°C

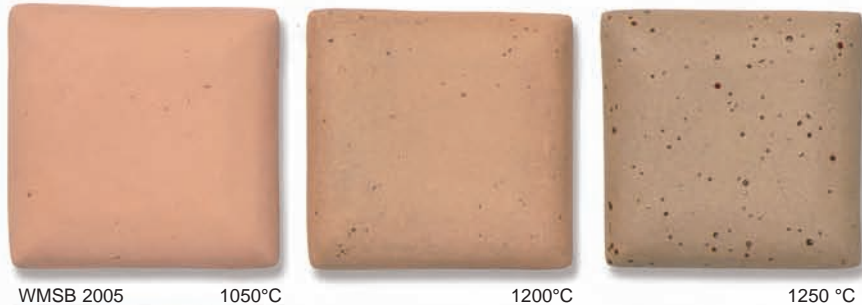
1250 °C

## GELB SPOTS WMSB 2005

Gelbe Steinzeugmasse mit 20% Schamotte in 0,5 mm Körnung, mit Basaltspots, die erst ab 1150°C erscheinen. Geeignet für das Drehen und den Aufbau kleinerer und mittelgroßer Gegenstände.

Brennbereich 1000-1250°C

<b>145</b>	WMSB	20-0,5	1200	6,5	-	-	6,0
------------	------	--------	------	-----	---	---	-----



WMSB 2005 1050°C

1200°C

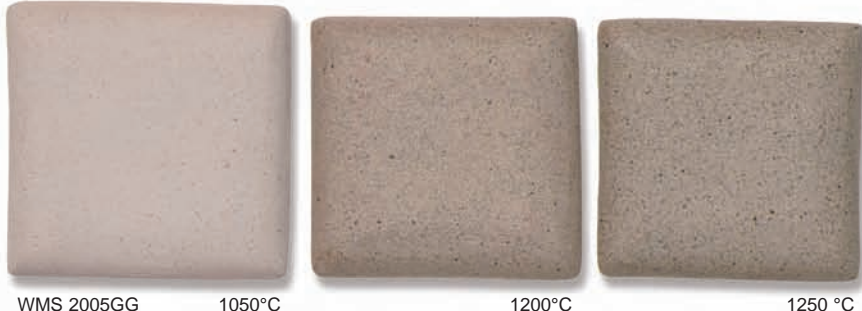
1250 °C

## STEINGRAU SPOTS WMS 2005GG

Steinzeugmasse mit 20 % Schamotte in 0,5 mm Körnung mit Basaltspots, die erst ab 1150°C erscheinen. Geeignet für das Drehen größerer Gegenstände, oder Aufbau von mittelgroßen Objekten.

Brennbereich 1000-1250°C

<b>137</b>	GG	20-0,5	1200	6,5	-	4,5	6,0
------------	----	--------	------	-----	---	-----	-----



WMS 2005GG 1050°C

1200°C

1250 °C

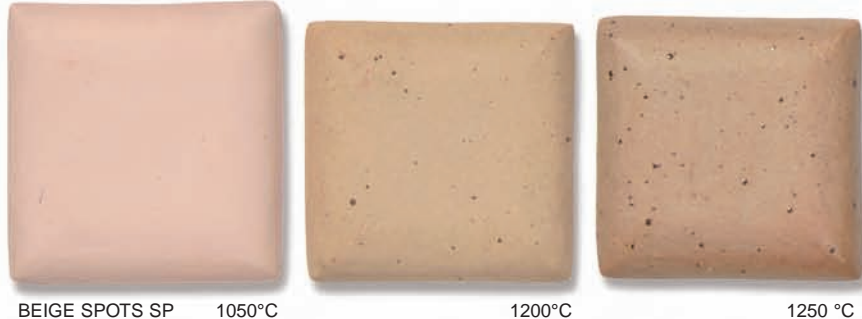
## BEIGE SPOTS SP

Steinzeugmasse mit Basaltspots, die erst ab 1150°C erscheinen. Geeignet für das Drehen und das Aufbauen kleinerer bis mittlerer Gegenstände.

Brennbereich 1000-1260°C

<b>183</b>	SP					1180	
------------	----	--	--	--	--	------	--

<b>184</b>	SP	20-0,5				1180	
------------	----	--------	--	--	--	------	--



BEIGE SPOTS SP 1050°C

1200°C

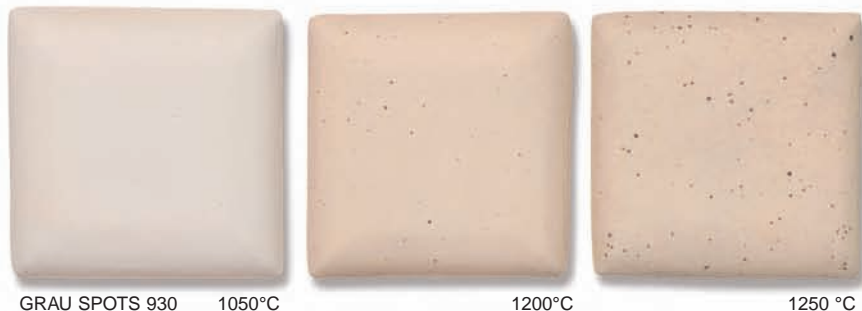
1250 °C

## GRAU SPOTS 930

Graue-beige Steinzeugmasse, schamottiert mit 25% in 0,2 mm Körnung. Geeignet für das Drehen und den Aufbau von kleineren Gegenständen.

Brennbereich 1000-1260°C

<b>182</b>	WG	25-0,2					
------------	----	--------	--	--	--	--	--



GRAU SPOTS 930 1050°C

1200°C

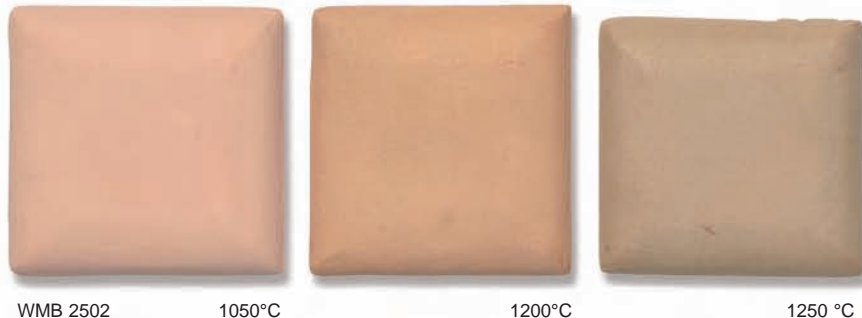
1250 °C

## GELB WMB 2502

Gelbe Steinzeugmasse mit 25 % Schamotte, 0,2 mm Körnung. Geeignet für das Drehen und den Aufbau von kleineren Gegenständen.

Brennbereich 1000-1300°C

<b>123</b>	WMB	25-0,2	1220	5,5	-	7,0	5,0
------------	-----	--------	------	-----	---	-----	-----



WMB 2502 1050°C

1200°C

1250 °C

# CREATON TONMASSEN

Masse	Schamotte %/mm	Sinterung ab °C	Trocken- schwind.%	Brennschwindigkeit %		
				1000	1100	1200°C

## WEISSE MASSEN

Plastische Massen für den Aufbau und plastisches Gestalten. Besonders gut für den Aufbau in Plattentechnik. Die Tonballen sind flach verpackt.

Brennbereich 1000-1260°C

<b>155</b>	W 264	25-0,5	6	2	3	6
<b>158</b>	W 284	25-1,0	6	1	5	6
<b>156</b>	W 474	40-1,0	5	2	2	4
<b>157</b>	W 480	40-2,0	4	1	2	3
<b>159</b>	W 482	40-4,0	5	1	3	4

## ROTE MASSEN

Plastische Massen für den Aufbau und plastisches Gestalten. Besonders gut für den Aufbau in Plattentechnik. Die Tonballen sind flach verpackt.

Brennbereich 1000-1220°C

<b>160</b>	R 384	25-1,0	$T_{max}$ 1180°C	6	2	5	6
<b>162</b>	R 554	40-1,0		6	3	4	5
<b>163</b>	R 559	40-2,0		6	2	4	5

## LACHS MASSEN

Plastische Massen für den Aufbau und plastisches Gestalten. Besonders gut für den Aufbau in Plattentechnik. Die Tonballen sind flach verpackt.

Brennbereich 1000-1220°C - \* bis 1200°C

<b>164*</b>	G 395	25-0,5		7	2	4	5
<b>165</b>	L 369	25-0,5		5,5	1,5	3,0	6,3
<b>166</b>	L 389	25-1,0		6	3	4	6

## LACHS MASSEN

Plastische Massen für den Aufbau und plastisches Gestalten. Besonders gut für den Aufbau in Plattentechnik. Die Tonballen sind flach verpackt.

Brennbereich 1000-1240°C

<b>170</b>	L 584	40-1,0		6	1	4	5
<b>171</b>	L 589	40-2,0		5	3	3	5

## COLLET TONMASSEN

### FLIEDER MASSEN - ORIGINAL

Fliederfarbene Steinzeugmasse für den Aufbau und plastisches Gestalten. Oberhalb von 1250°C interessantes Farbenspiel in beige mit flächigen Eisenausscheidungen. Die Tonballen sind flach verpackt zu 12,5 kg.

Brennbereich 1000-1300°C

<b>153</b>	PRGF	40-0,5		6,0	1,0	4,5	5,0
<b>154</b>	PRGM	40-1,5		6,0	1,0	3,0	4,0

### GRES SAUVAGE

**146** GS 25-2,5 o. Abb.

### EBONY STONE

Schwarze Steinzeugmasse für den Aufbau und plastisches Gestalten. Brennbar bis 1260°C. Ab 1250°C pechschwarzer Farbton. Die Tonballen sind flach verpackt zu 12,5 kg.

Brennbereich 1000-1260°C

<b>151</b>	PRNF	40-0,5		6,5	2,2	3,8	5,5
<b>152</b>	PRNM	40-1,5		6,0	2,0	2,5	4,0



WEISS 1050°C 1200°C 1250 °C



ROT 1050°C 1140°C 1200 °C



LACHS 1050°C 1140°C 1200 °C



LACHS 1050°C 1140°C 1200 °C



FLIEDER 1050°C 1140°C 1250 °C



EBONY STONE 1050°C 1200°C 1280 °C

# PLASTISCHE MASSEN ENGLAND

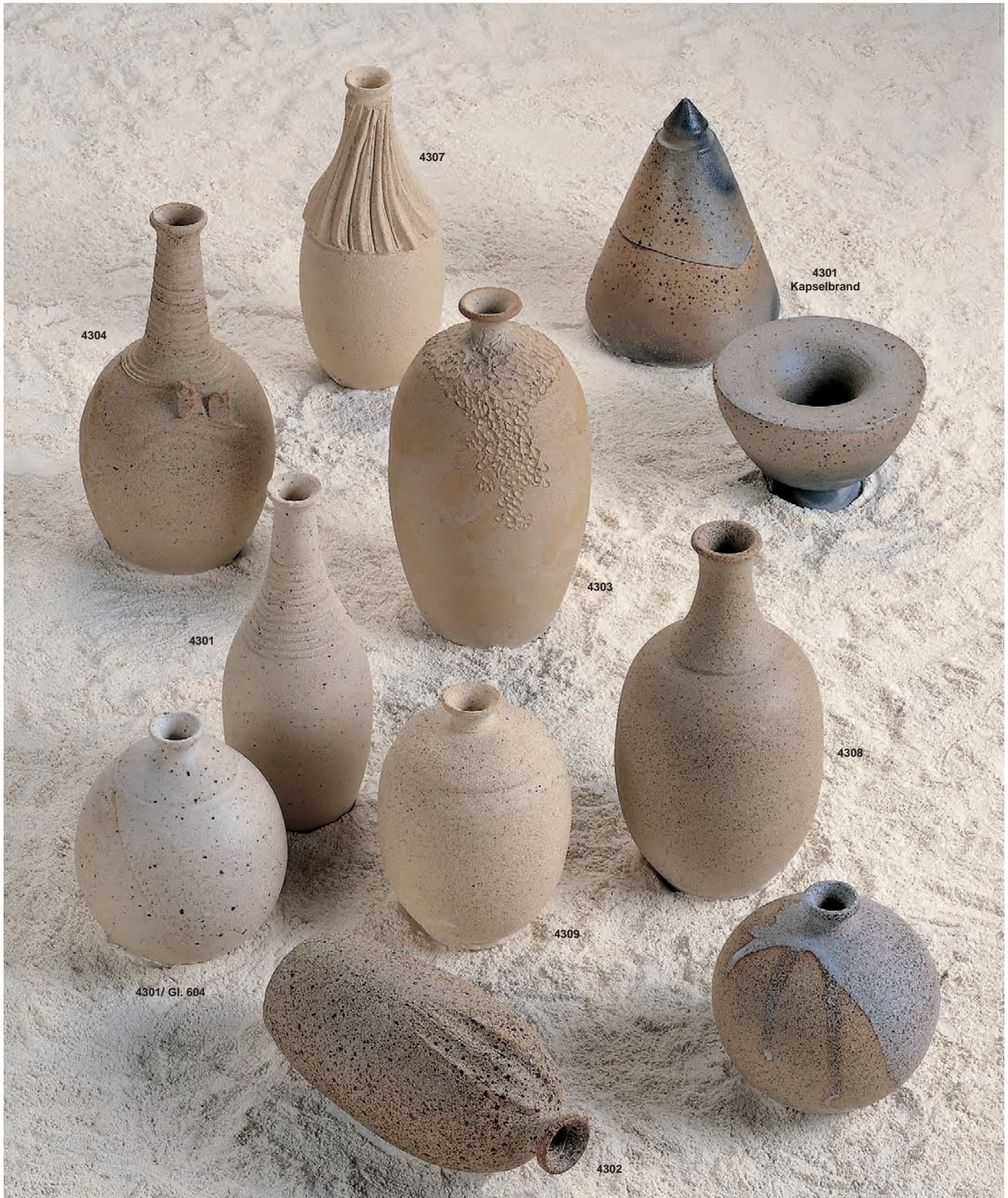
## Plastische Tonmassen

Plastische Keramikmassen aus England zeichnen sich durch ihre Plastizität und gute Drehbarkeit aus. Durch ihre typischen Brennfärbungen und Texturen unterscheiden sie sich erheblich von den Massen aus Deutschland. Sie wirken sehr keramisch und natürlich. Die meisten Massen sind mit feinen oder größeren Basaltspecks versetzt.

## Raku

Auch beim Rakubrand sind diese Massen sehr begehrt. Vor allem die sehr bekannte Nr. 1361 (vormals Nr. 1360), die beim Brand unverwundlich ist.

Charakteristisch für die englischen Rakumassen ist der hohe Schamottierungsgrad bei gleichzeitiger Verwendung von feiner Schamotte, welches sich auf die Drehbarkeit der Tone positiv auswirkt.



# PLASTISCHE MASSEN

## Flecked Body 1109

Sehr plastische, beige-graue Dreh- und Aufbaumasse mit Basaltspecks.  
Schamottierung: 12% 0,5 mm.  
Brennbereich: 1160-1290°C. VE 12,5 kg  
Best. Nr. 4301



## Flecked Body 1109PB

Sehr plastische, beige-graue Dreh- und Aufbaumasse mit Basaltspecks. Der Unterschied zu 4301 liegt in der Aufbereitung der Masse (Naßaufbereitung).  
Schamottierung: 12% 0,5 mm.  
Brennbereich: 1160-1290°C. VE 12,5 kg  
Best. Nr. 4300

## Premium Craft Crank 1114M

Lederbraune, sehr plastische feuerfeste Aufbaumasse mit grober Struktur. Aufgrund seiner niedrigen Schwindung bestens für Raku geeignet. Schamottierung: 9% 0,75 mm bis < 0,2 mm.  
Brennbereich 1170-1300°C. VE 12,5 kg  
Best. Nr. 4305

## Earthstone ES 40

T-Material. Die Zugabe von grobem Molochit macht diesen weißbrennenden Ton zu einem standfesten Aufbauton für große Teile. Die niedrige Schwindung des Tones ermöglicht den Einsatz als Rakumasse oder für baukeramische Arbeiten wie z.B. Ofenkacheln.  
Brennbereich 1180-1300°C. VE 12,5 kg  
Best. Nr. 4320

## Earthstone ES 50

Grobe Struktur mit sehr guten plastischen Eigenschaften. Einsatz als Skulpturenmasse, Ofenkachelmasse aber auch als Raku- oder Steinzeugmasse. Beigebrennend.  
Brennbereich 1160-1300°C. VE 12,5 kg  
Best. Nr. 4321

## Earthstone ES 60

Feinschamottierte Alternative zu ES 50 für detailgetreueres Arbeiten sowie zum Drehen geeignet. Wie ES 50 auch als Rakumasse verwendbar. Beigebrennend.  
Brennbereich: 1160-1300°C. VE 12,5 kg  
Best. Nr. 4322





4323



4324

## Earthstone ES 70

Sehr plastische Kachelmasse, die auch für große Arbeiten hervorragend geeignet ist. Die extrem niedrige Gesamtschwindung von 6% bis 1260°C gewährleistet eine höhere Maßgenauigkeit. ES 70 ist "frost-proof" sowie thermisch resistent. Weißbrennend für beste Farbwiedergabe.

Brennbereich: 1240-1300°C. VE 12,5 kg  
Best. Nr. 4323

## Jim Robison PF 540

Grob schamottierter Aufbau mit beige-brauner Brennfarbe und sehr plastischem Verhalten. Ideal für bildhauerische Arbeiten. Brennbereich 1170-1300°C. VE 12,5 kg

Best. Nr. 4324



4307



4310

## Raku 1361

Diese spezielle, feinschamottierte, sandbeige Masse (vormals 1360) ist resistent gegen Temperaturschock. Sie eignet sich nicht nur für figürliches Arbeiten, Rakutechnik etc., auch für das Drehen von größeren Drehteilen.

Brennbereich 950-1280°C. VE 10 kg  
Best. Nr. 4307

## Raku 1153

Lederbrauner Aufbau. Ideal für große figürliche Arbeiten und Rakutechnik. Brennbereich 950-1300°C. VE 12,5 kg

Best. Nr. 4310



4311



149

## Raku 1161Y

Y-Material. Exzellente Masse zum Aufbauen sowie für die Herstellung hochwertiger Rakukeramik mit extrem feuerfesten Eigenschaften. Niedrige Schwindung und somit kaum Gefahr des Verziegens. Hellbrennend. Im Rakubrand Bildung eines großen Rissnetzes.

Brennbereich: 1150-1280°C. VE 12,5 kg  
Best. Nr. 4311

## Paperclay

Zum Aufbauen filligraner wie auch von großformatigen Arbeiten hervorragend geeignet. Er zeichnet sich auch durch seine sehr guten Dreheigenschaften aus. Als Glasurträger sehr empfohlen.

Brennbereich 950-1280°C (148 bis 1240°C).  
Best. Nr.

149 Collet VE 12,5 kg  
148 o. A. Creaton 235 Faser VE 10,0 kg

# PORZELLAN MASSEN

## Porzellanmassen England

Plastische, sehr gut drehbare Porzellanmassen aus England.

### Porzellan 1146

Drehmasse für Geschirr, Aufbaumasse für kleine Plastiken. Transparent bei dünner Wandstärke. Brennbar zwischen 1260-1340°C. VE 12,5 kg. Best. Nr. 1146

### Porzellan 1147

Sehr gut drehbares Porzellan mit guter Standfestigkeit. Hergestellt nach David Leach Rezeptur. Sonst siehe 1146, aber weißer und plastischer. Brennbereich: 1200-1300°C. VE 12,5 kg. Best. Nr. 1147



### Porzellan 1148

Hervorragende Drehmasse für Geschirr, sowie als Aufbaumasse für kleine Plastiken mit schönem Weißgrad und Transparenz. Die beliebteste englische Porzellanmasse. Brennbar zwischen 1260-1340°C. VE 10 kg. Best. Nr. 1148

### Porzellan 1149

Sehr gut drehbares Porzellan mit guter Standfestigkeit. Hergestellt nach Harry Fraser Rezeptur mit weißem und transparentem Ausbrand. Brennbereich: 1200-1300°C. VE 12,5 kg. Best. Nr. 1149

### Tipp:

Für plastische Aufbauarbeiten mit Porzellanmassen empfiehlt sich die Zugabe von weißer Molochitschamotte, Best. Nr. 4045, um dem Ton mehr Standfestigkeit zu verleihen.

## Porzellanmassen Frankreich

Plastische, sehr gut drehbare Porzellanmassen aus Limoges/ Frankreich.

### Porzellan PT 042B

Drehmasse für Geschirr, Aufbaumasse für kleine Plastiken. Ein Porzellan mit hohem Weißgrad. Brennbar bis 1280°C. VE 20 kg. Best. Nr. 1165

### Porzellan PT 937B

Sehr gut drehbares Porzellan mit guter Standfestigkeit. Brennbar bis 1280°C. VE 20 kg. Best. Nr. 1166

### Porzellan PT 010B

Sehr gut drehbares Porzellan mit guter Standfestigkeit. Die beliebteste französische Porzellanmasse. Brennbereich bis 1280°C. VE 20 kg. Best. Nr. 1167

### Porzellan PT 298B o. Abb.

Sehr gut drehbares Porzellan mit guter Standfestigkeit. Brennbereich bis 1280°C. VE 20 kg. Best. Nr. 1168



## AUSTRALIEN

### Southern Ice Porzellan

Australisches Porzellan mit höchstem Weißgrad und höchster Transluzenz. Das weißeste Porzellan auf dem Markt. Dies wird durch die Auswahl reiner Rohstoffe mit dem niedrigsten Eisengehalt erreicht. Das Southern Ice Porzellan zeichnet sich desweiteren durch seine hervorragende Plastizität aus und kann dadurch sehr dünn gedreht werden. Es eignet sich für den oxidierenden sowie reduzierenden Brand.

Brennbereich 1220-1280°C. VE 10 kg

Best. Nr. 1160



1160 Southern Ice glasiert mit:  
606 Transparent



### Keraflex® Die Porzellanfolie

Die Porzellanfolie lässt sich mit einer Schere oder einem scharfen Messer zuschneiden. Muster können durch das Prägen mit Stempeln aus Holz, Gips, Metall, etc. auf die Folie aufgebracht werden. Mit Hilfe des Keraflex® Garnierschlickers lassen sich ein-

zelne Folien zusammenfügen oder -rollen. Die weiche Folie kann ebenfalls in der Origami-Technik gefaltet werden. Soll die Folie glasiert werden, wird ein Schrühbrand bei ca. 1100°C empfohlen. Brennbereich: 1220-1280°C.

### Kerapor Brennplatte

Brennhilfsmittel aus Aluminiumoxid für das Brennen von Porzellanfolien. Für das Brennen von planen Teilen empfiehlt es sich die Porzellanfolie zwischen zwei Brennplatten zu legen, so dass ein Verziehen der Folie vermieden wird.

Best. Nr. <b>KP 0510</b>	DIN A5	1,0 mm
Best. Nr. <b>KP 0515</b>	DIN A5	1,5 mm
Best. Nr. <b>KP 0520</b>	DIN A5	2,0 mm

### Keraflex Garnierschlicker

Für das Kleben und Fügen von Folien und Teilen.

Best. Nr. <b>GS 0050</b>	50 ml
Best. Nr. <b>GS 0250</b>	250 ml



Susanne Bauer



Annett Gebert

### Keraflex Porzellanfolien

Lieferbar in den Größen DIN A3 und DIN A4 und in den Stärken 0,5 und 1,0 mm.

Best. Nr. <b>KF 0305</b>	DIN A3	0,5 mm
Best. Nr. <b>KF 0310</b>	DIN A3	1,0 mm
Best. Nr. <b>KF 0405</b>	DIN A4	0,5 mm
Best. Nr. <b>KF 0410</b>	DIN A4	1,0 mm

### Keraflex Postkarte

Vorgesinterte Keraflex Porzellanfolie in Postkartenformat mit ausgefransten Kanten. Zur Dekoration mit Aufglasurfarben, Abziehbildern, Gold- und Lüsterfarben geeignet.

Best. Nr. <b>KF 0608</b>	DIN A6	0,8 mm
--------------------------	--------	--------



Johanna Hitzler

# STICHWORTVERZEICHNIS

<b>A</b>			
Abdeckwachs	12	Glasurspecks	8
Abdreisen	144	Glimmerglasuren	84-85, 118
Abdreihilfe	194	Glockenständer	172, 174
Abdrehschlinge	135-142	Gold	121, 129
Abschneidedraht	148, 157	Goldpolierbürste	130
Absetzbecken	199	Goldradierer	130
Aerometer	153	Gummiringe	18
Anpastemittel	13-14	<b>H</b>	
Arbeitshandschuhe	168-169	Halsreifen	162
Aufbaumassen / -tone	19-29	Handschuhe, feuerfest	168-169
Aufbauwerkzeuge / -hilfsmittel	132-157	- Arbeits-	168
Aufglasurfarben	128-129	Henkel	162
Aufhänger	162-163, 166	Hitzeschutz	168-169
Ausgießer	166	Hohlstützen	170
<b>B</b>		Holzdrehteller	194-197
Behälter	190	Holztonroller	149, 151, 157
Beitel	258-264	<b>I</b>	
Biskuitkacheln	174	Irislüster	129
Bossiereisen	151	<b>K</b>	
Braunstein	7	Kachelausstecher	156
Brenner		Kachelmassen / -tone	20-27
- Gas	212-215	Kanthaldrath	174
- Öllampen	165	Kaltwachs	12
Brennhilfsmittel	170-174	Kettenverschlüsse	163
Brennkassette	170	Kevlarhandschuhe	168-169
Brennöfen	200-216	Kitte, feuerfest	13
- Raku	212-215	Kleber, feuerfest	13
- Steuerungen	216	- Panzer-	12
Broschennadeln	163	Kompressoren	192
Brunnenpumpen	164	Korken	162
Bücher	265-271	Korkpads	162
<b>C</b>		Kugelaufhänger	163
Chinapinsel	226-227	Kugelmühlen	198
Craqueléglasuren	83	Kugelständer	172
<b>D</b>		<b>L</b>	
Dekorfarben	122	Laboröfen	202
Dekorierwerkzeug / -hilfsmittel	143-157	Lampendocht	165
Dichtungsmittel	12	Lampenzubehör	167
Dochte / -halter	165	Latexmilch	12
Dosen	190	Lederriemen	163
Dreikantleisten	171	Literatur	265-271
Drehmassen	20-29	Lochschneider	146
Drehscheiben		<b>M</b>	
- elektrisch	194-197	Mahltpöfe	198
- Modellierböcke	189	Malmedien Glasuren, Dekorfarben	13-14
- Ränder-	188-189	Malöle	128-129
- Standränder-	189	Malwerkzeug / -hilfsmittel	147, 150, 157-159
Drehschienen	152-154	Maschinen	192-216
<b>E</b>		Maßhilfen	153
Edelmetallpräparate	129	Malhörner	147, 157
Eimer	190	Metallfüße	171
Einbauplatten	170	Metallsalze	121
Einbrennfarben	128-129	Messer	143
Einrichtung	198-199	Mischpaletten, Porzellan	130
Englische Tone	25-28	Modellierhölzer	132-135, 151-153
Engoben	30-32	Modellierpuppen	155
Essigausgießer	166	Modellierschlingen	135-142
<b>F</b>		Mörser	130
Fahrgestell f. Tonbehälter	190	Molochit	28
Farben	121-129	Mühlen	198
Farbkörper	123-126	<b>N</b>	
Faser-Paperclay	27	Natronwasserglas	18
Feinstaubmasken	155	Naturschwämme	147
Fertigmassen / -tone	25-29	Nebler	164
Flüssigengoben	119	<b>O</b>	
Flüssigglassuren	107-118	Ölausgießer	166
- 1020-1080°C	110-118	Öle für Aufglasurmalerei	128-129
- 1220-1260°C	108-109	Ofenplatten	170
Formenmodellgips	18	Ofenstützen	170
Formenseife	18	Oxide, färbende	7-8
Fritten	10-11	<b>P</b>	
<b>G</b>		Paperclay	27
Gießformen	175-187	Perlenständer	172-173
Gießformenschlösser	18	Pinsel	217-251
Gießmassen / -tone	16-17	Pinselseife	236
Gießnahtmesser / -reiniger	135, 139, 143	Pinselwascher	248
Gießwerkzeug / -zubehör	135-144	Plastikk Dosen	190
Gips	18	Plattenwalzen	199
Gipshalbkugeln / -schalen	175	Porzellan	
Gipsplatten	175	- plastische Massen	28-29
Glasurwerkzeug / -hilfen	149-150, 153, 157	- Trockenpulver	16
Glassuren	33-106	- Gießmassen	17
- 1020-1080°C	38-89, 110-118	Porzellanfarben	128-129
- 1140-1200°C	91-92	Porzellanfolie	29
- 1220-1280°C	93-106, 108-109	Porzellanmalerei	127-131
Glasurhilfsmittel	13-14	Porzellanmalöle	128-129
Glasurleim	13-14	Pulverglasuren	
		- 1020-1080°C	38-89
		- 1140-1200°C	91-92
		- 1220-1280°C	93-106
		Pulverengoben	30-32
		Pulvertone	9, 16
		Pumpen f. Zimmerbrunnen	164
		<b>Q</b>	
		Quarz	5
		<b>R</b>	
		Ränderscheiben	188-189
		Rakubrenner	212-215
		Rakuglassuren	33-35
		Rakuhandschuhe	169
		Rakumassen	22, 26-27
		Rakuöfen	212-215
		Rakuzubehör	168-169, 212-215
		Redoxfarben	120
		Regelgeräte	216
		Reparaturkitte, feuerfest	13
		Ritzmesser	143, 145, 157
		Rohstoffe	4-9
		Rundplatten	170
		<b>S</b>	
		Schamotte	28, 174
		Scheiben	
		- elektrisch	194-197
		- Modellierböcke	189
		- Ränder-	188-189
		- Standränder-	189
		Schlaghölzer	153
		Schneidebügel	148
		Schneidedraht	148, 157
		Schulton	20, 21
		Schutzkleidung	169
		Schwämme	147
		Siebe	149
		Sinterengoben	32
		Sgraffitowerkzeug	143
		Southern Ice Porzellan	29
		Sparstäbe	172
		Speckstein	252-253
		Specksteinwerkzeuge	254-264
		Spezialprodukte	12-13, 121
		Specks	8
		Spritzkabinen	198
		Spritzpistolen	193
		Spritzzubehör	192-193
		Stapelstützen	170
		Staubmasken	155
		Steuerungen	216
		Stellmittel	13-14
		Stopfen	162
		Stützen., Hohl-, Stapel-	170
		<b>T</b>	
		Teekannenhenkel	162
		Temperaturanzeige	174, 216
		Temperaturmessringe	174
		Thermoelemente	212-215
		Tjanting	150
		Tonabscheider	199
		Tone	9, 16-17, 19-29
		Tone, englische	25-28
		Tondichtungsmittel	12
		Tonroller	149, 151, 157
		Tonschneidebügel	148
		Tonschneider	198
		Topfroller	193
		Trennemulsion	18
		Trennmittel	18
		<b>U</b>	
		Ultraschall-Nebler	164
		Uhren und Uhrzubehör	160-161
		Unterlegefüße	171
		<b>V</b>	
		Verflüssiger	18
		Verschlüsse, Ketten-	163
		<b>W</b>	
		Waagen	191
		Werkzeuge	
		- Modellier-	132-135, 151-153
		- Dreh-	136-147, 151-154
		<b>Z</b>	
		Zangen	146, 156, 168
		Zeiger	161
		Zellulose	14
		Ziehklängen	151-154
		Ziffernblätter	161





# LIEFER- UND ZAHLUNGSBEDINGUNGEN

## Liefer- und Zahlungsbedingungen

### Allgemeines

Durch Auftragserteilung werden unsere nachstehenden Liefer- und Zahlungsbedingungen, falls nicht anders vereinbart, Vertragsbestandteil und schließen Einkaufsbedingungen der Abnehmer aus. Dies gilt auch, wenn wir abweichende Bedingungen oder Gegenbestätigungen des Käufers, denen wir hiermit grundsätzlich widersprechen, nicht ausdrücklich ablehnen. Abbildungen, Analysen sowie Angaben über Maße und Gewichte, Frachten usw. sind unverbindlich. Irrtümer und technische Fehler oder Fehler bei der Preisauszeichnung im Katalog bleiben vorbehalten.

Falls einzelne Klauseln unserer Bedingungen durch gesetzliche Bestimmungen ungültig werden, so bleiben die übrigen Bedingungen davon unberührt.

Wiederverkäufer können unsere Ware an weitere Wiederverkäufer nur mit unserem schriftlichen Einverständnis verkaufen. Abweichungen hiervon führen zu Regreßansprüchen.

### Preise und Angebote

Unseren Einkaufsvorteil als Großabnehmer bei unseren Lieferanten geben wir an unsere Kunden weiter. Die hieraus resultierenden günstigen Preise auf dem Großhandel-Level (Preisangabe netto, ohne Mehrwertsteuer), ermöglichen jedoch keine weitergehenden Nachlässe. Beachten Sie aber bitte bei vielen Artikeln unsere noch günstigeren, gestaffelten, mengenabhängigen Verkaufspreise. Die fett angegebenen Preise verstehen sich brutto, d.h. mit Umsatzsteuer. Die aufgeführten Angebote gelten, falls nicht anders vereinbart, freibleibend und unverbindlich. Verpackungs- und Versandkosten gehen, falls nicht schriftlich anders vereinbart, zu Lasten des Käufers.

### Erfüllung und Versand

Der Versand geschieht auf Gefahr des Käufers auch bei frachtfreier Lieferung. Das bedeutet, daß Ansprüche wegen Beschädigung gegen Paketdienst, Spedition oder Post nur vom Empfänger gemacht werden können. Daher ist vor der Annahme der Sendung zu prüfen, ob diese unbeschädigt ist. Beanstandungen sind umgehend auf dem Übernahmevordruck, der für die Transportdienstunternehmen bestimmt ist, zu bestätigen. Anderenfalls leisten die Transportdienstunternehmen keinen Schadenersatz.

Versicherungen erfolgen nur auf Verlangen und Kosten des Käufers. Mangels Versandvorschriften wählen wir nach bestem Ermessen die billigste Versandart. Nicht abgenommene Ware lagert auf Kosten und Gefahr des Käufers. Waren bis zu 30 kg pro Paket werden durch den Paketdienst frei Haus angeliefert: die Versandkosten werden gesondert bei Rechnungsstellung aufgeführt.

### Beanstandungen

Unvorhergesehene Ereignisse, die außerhalb unserer Einwirkungsmöglichkeiten liegen, verlängern die Lieferzeit angemessen. Hieraus können keine Entschädigungsansprüche hergeleitet werden.

Der Käufer hat die gelieferte Ware unverzüglich nach Empfang zu untersuchen und wenn sich ein offensichtlicher qualitativer oder quantitativer Mangel zeigt, diesen innerhalb einer Ausschlussfrist von 8 Tagen ab Empfang der Leistungen zu rügen.

### Haftung

Wir haften nur für vorsätzliche und grobfahrlässige Verletzungen unserer vertraglichen Pflichten. Im Falle unserer Haftungspflicht kann der Käufer Ersatzlieferung bzw. Nachbesserung von mangelhafter Ware oder Nachlieferung fehlender Ware innerhalb einer angemessenen Frist verlangen und sofern dies fehlschlägt, den Kaufpreis entsprechend reduzieren oder vom Vertrag zurücktreten.

Weitergehende Ansprüche, insbesondere solche auf Ersatz von Folgeschäden wie auch von Schäden, die durch unsachgemäßen Gebrauch unserer Waren oder Nichtbeachtung unserer Verwendungsvorschriften entstehen, sind ausgeschlossen. Wir haften ferner nicht für entgangenen Gewinn oder für irgendwelche Vermögensschäden des Käufers bzw. Bestellers.

Preisänderungen, Liefermöglichkeiten, Druckfehler, Darstellungsfehler von Abbildungen, Produktbeschreibungen oder sonstige Irrtümer bleiben vorbehalten.

### Zahlung

Zahlungsziel: **sofort netto ohne Abzug**

Rechnungen sind, soweit nicht anders vereinbart, sofort nach Empfang der Ware ohne Abzug fällig. Erstbesteller und Kunden aus dem Ausland werden grundsätzlich nur gegen Vorkasse beliefert. Der Versand aller Lieferungen bleibt uns in jedem Fall gegen Vorkasse vorbehalten. Bei Überschreitung der Zahlungsfrist dürfen wir, ohne daß es einer Inverzugsetzung bedarf, vom Fälligkeitstag an zum Ausgleich der uns entstandenen Nachteile, Verzugszinsen in Höhe von 4% über dem jeweiligen von der Europäischen Zentralbank bekannt gegebenen Basiszinssatz berechnen. Ferner werden alle durch Zahlungserinnerungen und Mahnungen entstandenen Kosten in Rechnung gestellt. Bei Zahlungsverzug werden alle offenstehenden, noch nicht fälligen Forderungen ohne jeden Abzug sofort zahlbar.

### Eigentumsvorbehalt

Die Ware wird erst nach völliger Bezahlung Eigentum des Bestellers. Verpfändung und/oder Sicherheitsübereignung von uns gelieferter Ware vor vollständiger Zahlung ist nicht gestattet.

Bei Zahlungen in Wechseln oder Schecks erlischt unser Eigentumsvorbehalt erst nach vollständiger Einlösung der Papiere und Begleichung der Nebenkosten.

### Erfüllungsort und Gerichtsstand

Erfüllungsort für unsere Lieferungen sowie für die Zahlungen ist Essen. Gerichtsstand ist Essen.

© Nachdruck und / oder Vervielfältigung dieses Kataloges, Abbildungen etc., auch auszugsweise ist nicht gestattet. Nichtbeachtung wird strafrechtlich verfolgt.

Rohstoffe • Tonmassen • Porzellan • Engoben • Glasuren • Dekorfarben  
Farbkörper • Gipsformen • Werkzeug • Hilfsmittel • Speckstein  
Keramische Geräte & Maschinen • Brennöfen  
Töpferscheiben • Fachbücher



**BSZ Keramikbedarf GmbH**

Manderscheidtstr. 90 • 45141 Essen

Tel. 0201/ 2 99 66

Fax 0201/29 74 44

[info@bsz-keramikbedarf.de](mailto:info@bsz-keramikbedarf.de)

[www.bsz-keramikbedarf.de](http://www.bsz-keramikbedarf.de)